



ANTIFURTO ANTINCENDIO
TVCC CASSEFORTI

Spett.le
CONSORZIO BRESCIA CENTRO
Via Pagani, 14
25127 BRESCIA

Alla c.a. Sig. Maurizio Abrami

Brescia, 07/12/2016

OGGETTO : Offerta KIT VIDEOSORVEGLIANZA TVCC per Negozi Convenzionati in BRESCIA.

In riferimento a Vs. gradita richiesta ed in particolare alle specifiche tecniche con Voi concordate, Vi trasmettiamo la ns. migliore offerta per la fornitura di cui all'oggetto.

Sempre a Vs. disposizione per ogni informazione o chiarimento, ci è gradito porgere i ns. migliori saluti.

CENTRO SICUREZZA SNC
Tecnico Commerciale Progettista

CENTRO SICUREZZA SNC
Responsabile Tecnico

CENTRO SICUREZZA di Donini, Lombardi e Mensi s.n.c.

Via Armando Diaz, 45 - 25121 BRESCIA - Tel. 030 2807632 - Fax 030 2807849

Part. IVA e Cod. Fisc. 01162530172

R.E.A. n° 237277 - iscr. Cam. Comm. BS n° 01162530172

www.centrosicurezzaabrescia.it - e.mail: info@centrosicurezzaabrescia.it

azienda con sistema di
gestione per la qualità certificata
UNI EN ISO 9001:2008

DESCRIZIONE TECNICA

II KIT DI VIDEOSORVEGLIANZA TVCC è sostanzialmente composto dalle seguenti apparecchiature:

- N° 3 Telecamere MINIDOME ad altissima definizione, di ultima generazione, dotate di obiettivo regolabile per personalizzare le inquadrature in funzione dei locali da sorvegliare. Inoltre dispongono di illuminatori a led infrarossi per consentire la visione notturna e/o in condizioni di scarsa illuminazione ambientale. Le telecamere sono idonee all'installazione in interno e/o esterno e dispongono anche della funzionalità "Day & Night", che consente di riprendere immagini a COLORI di giorno ed in BIANCO E NERO di notte (con led infrarossi accesi). Ogni postazione è poi dotata di accessori meccanici (collari) ed elettronici (riduttori di tensione e trasduttori di segnale) per ottimizzarne l'installazione.

- N° 1 Box di alimentazione in bassa tensione predisposto per alimentare singolarmente fino a 6 telecamere ed ottimizzarne l'installazione.

- N° 1 Videoregistratore Digitale a 4 ingressi di ultima generazione, preposto alla gestione e registrazione di immagini ad altissima definizione. La macchina è predisposta al collegamento con la Rete ADSL, per consentire la gestione remota dell'impianto da parte di tutti gli Istituti di Vigilanza (ove presente un contratto dedicato) e da parte del Cliente tramite Personal Computer e/o Tablet, Smartphone, dotati di "APP" scaricabili gratuitamente dal WEB. La gestione remota consente la visualizzazione delle immagini in tempo reale e di quelle registrate nell'hard disk della macchina e consente anche di monitorare il corretto funzionamento dell'impianto tramite un evoluto meccanismo di autodiagnosi. Il Produttore del Videoregistratore è una storica azienda italiana, leader nel settore specifico e garantisce costantemente la riparabilità degli apparati, oltre a renderne disponibili tutti gli eventuali aggiornamenti firmware e software futuri.

- N° 1 Monitor da tavolo 17" a COLORI per la gestione locale dell'impianto che consente:
 - La facile programmazione dei parametri caratteristici tramite un menù guidato
 - La visualizzazione in tempo reale delle immagini di tutte le telecamere
 - La consultazione degli archivi delle immagini registrate nell'hard disk del Videoregistratore.

NB: Le quotazioni riportate nel seguito, comprendono anche la fornitura dei cavi e delle canaline per veicolare l'alimentazione ed i segnali dei vari dispositivi, idonei ad una installazione "a regola d'arte" che rispetti le Normative Tecniche, senza trascurare i requisiti estetici ed architettonici dei luoghi d'installazione.

OFFERTA ECONOMICA

TELECAMERE

TDA1600 **MINIDOME da esterno a Led AHD 2.0 Megapixel 1080p Day & Night D-WDR con rimozione del filtro IR** dotata di:

- CMOS Sony Exmor IMX322 1/2,8" 2.0MP
- **Uscita video AHD e PAL/960H commutabile**
- **36 Led IR** portata max 30 m
- **Varifocale** manuale 2,8÷12 mm
- 0,1 lux F=1.2 a colori
- Menù O.S.D. da mini joystick
- **Smart IR**
- **Defog**
- B.L.C./H.L.C.
- 2D/3D DNR
- AGC
- 4 Privacy Zone
- Housing in alluminio IP66
- Alimentazione 12Vcc
- Consumo max 500mA.

n. 3,00 € 178,00 = 534,00

TLF200A **Collare distanziale per telecamere minidome AHD**, particolarmente utile in installazioni a soffitto, consente un pratico e protetto cablaggio dei cavi video, dati e di alimentazione.

n. 3,00 € 26,00 = 78,00

V4512 **Riduttore di tensione 24Vca:12Vdc – 1,4A “VIDEOTECNOLOGIE”.**

n. 3,00 € 45,00 = 135,00

TRD810 **MINI RICETRASMETTITORE VIDEO PASSIVO** dotato di:

- Un ingresso su cavo UTP per segnali AHD/TVI/CVI 720p/960p/1080p con minicoassiale
- Non richiede alimentazione
- Massima portata: 300 m per segnali 720p/960p e 250 m per segnali 1080p
- Filtro antidisturbo per immunità alle interferenze elettromagnetiche.

n. 3,00 € 18,00 = 54,00

BOX ALIMENTAZIONE

PCBOX248 **Box di alimentazione per 6 telecamere “VIDEOTECNOLOGIE”** dotato di:

- Uscita 24Vac – 590Ma individuale per 6 telecamere
- Protezione uscite tramite fusibili da 1A
- Led di segnalazione “uscita attiva” per ogni uscita
- Ingresso 230Vac
- Potenza: 100VA (circa 16VA per ogni uscita)
- Temperatura operativa: – 15°C ÷ + 40°C
- Dimensioni: L=237 x H=317 x P=130 mm
- Peso: circa 3,2 kg.

n. 1,00 € 215,00 = 215,00

APPARATI DI GESTIONE

VRD7400 **VIDEOREGISTRATORE DIGITALE EMBEDDED GAMS AHD 1080p (1920x1080) IBRIDO (supporta telecamere AHD/PAL)** dotato di:

- 4 Ingressi video e 4 di allarme
- Registrazione 50ips/1080p
- Sistema operativo **Linux** embedded
- H.264
- 1 In/Out audio
- **Fanless** con ventola termostata
- **HD 1TB** 3,5” WD Purple Green Power per streaming video 24x7
- Uscite video (1xVGA/1xHDMI 1080p dipendenti) e 1xPAL
- Porta Lan 10/100Mbps
- Firewall
- Dual Stream
- DNS dinamico
- Connettività mobile
- Web browser
- 1 porta seriale RS485
- 2 porte USB 2.0
- Una uscita a relè
- Autodiagnostica
- Alimentazione 12Vcc (220V con alimentatore esterno incluso)
- Dimensioni: L=284 x H=45 x P=255 mm o rack 19” 1U con kit opzionale
- Conforme alla legge sulla Privacy dell’8 Aprile 2010.

n. 1,00 € 820,00 = 820,00

TRD810 **MINI RICETRASMETTITORE VIDEO PASSIVO** dotato di:

- Un ingresso su cavo UTP per segnali AHD/TVI/CVI 720p/960p/1080p con minicoassiale
- Non richiede alimentazione
- Massima portata: 300 m per segnali 720p/960p e 250 m per segnali 1080p
- Filtro antidisturbo per immunità alle interferenze elettromagnetiche.

n. 3,00 € 18,00 = 54,00

VM800 MONITOR A LED 17" da tavolo dotato di:

- VGA 5:4
- 1280x1024 pixels
- Ingressi video 1xVGA e 1xDVI-D
- 16,7 milioni di colori
- Luminosità 250cd/m²
- Contrasto 1000:1
- Tempo di risposta 5ms
- Filtro comb 3D
- Angolo di visione H/V 170°/160°
- Alimentazione 100÷240V
- Consumo <30W
- Cabinet nero
- Comandi laterali
- Predisposto per fissaggio a supporti standard VESA 100x100 mm.

n. 1,00 € 340,00 = 340,00

CBT/35 MULTIPRESA PROFESSIONALE per alimentazione 220Vac da 3-5 posti.

n. 1,00 € 53,00 = 53,00

CAVI

CAV-UTP5-U CAVO DATI UTP CAT.5 PER USO INTERNO NON SCHERMATO 4x2x0,22 mm² conforme alle Norme "UNEL36762".

m. 200,00 € 0,75 = 150,00

FG7/3x1,5 CAVO A DOPPIO ISOLAMENTO MULTICONDUTTORE (3x1,5 mm²) con guaina antifiamma a Norme GRADO 4.

m. 20,00 € 1,85 = 37,00

COMP COMPONENTISTICA ELETTRICA E MECCANICA VARIA.

n. 1,00 € 250,00 = 250,00

ONERI INSTALLATIVI

MOINST MANODOPERA PER INSTALLAZIONE, COLLEGAMENTI, TARATURE E COLLAUDO.

n. 1,00 € 500,00 = 500,00

TOTALE LISTINO = € 3.220,00

SCONTO 20% = € 644,00

TOTALE NETTO COMPLESSIVO = € 2.576,00

CONDIZIONI DI FORNITURA:

I.V.A.: Esclusa 22%

STESURA CAVI: **Compresa entro un'area complessiva non superiore ai 100 m²**

MONTAGGIO, COLLEGAMENTI, TARATURE, PROGRAMMAZIONI, COLLAUDO: Compresi

CONSEGNA: Da convenirsi

PAGAMENTO: Da convenirsi

GARANZIA: 12 mesi dal collaudo (per difetti di fabbricazione e/o d'installazione). Dopo suddetto periodo, verrà preventivata proposta di manutenzione per il controllo periodico dell'impianto.

PRINCIPALI RIFERIMENTI NORMATIVI: D. Lgs. 37/08 – Norme UNI9795 – Norme CEI 79-3 e 64-8 (CEI50131) – Norme CEI 79-3 e 64-8 (CEI EN 50133) – Norme CEI EN 50132-7

ESCLUSIONI:

TUTTO QUANTO NON CITATO IN OFFERTA

Telecamere AHD

TD434C221-A/L

Minidome AHD 2.0MP D/N a led



La nuova gamma di telecamere Megapixel **AHD** Bettini su cavo coassiale, disponibili in risoluzione **Full HD** (2.0MP/1080p) coniuga elevata qualità a prezzi contenuti, per soddisfare un mercato sempre più attento ed esigente.



Principali caratteristiche

- **AHD 2.0MP** (1080p)
- CMOS Sony Exmor™ 1/2.8" a scansione progressiva
- Day/Night con rimozione del filtro IR
- WDR
- DNR 2D/3D
- Smart IR
- Defog
- LSC (Lens Shading Compensation)
- Varifocale 2.8-12mm
- 36 Led con portata 30 metri
- Uscita video AHD 1080p/720p/PAL 960H selezionabile
- Distanza di trasmissione su cavo coassiale fino a 500 metri

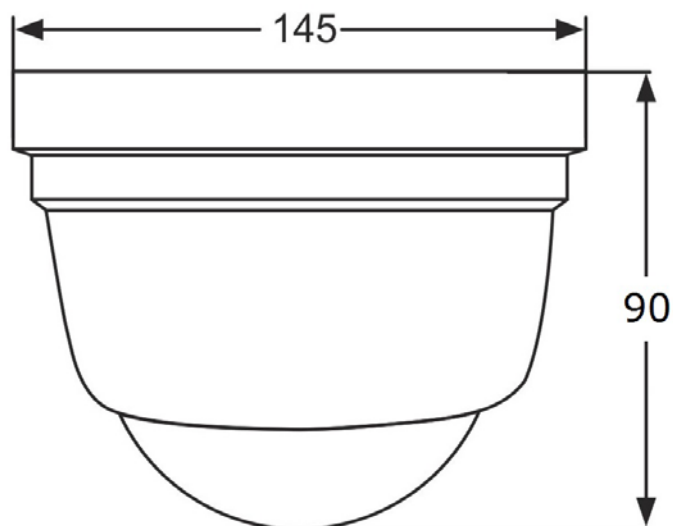
Telecamere AHD



TD434C221-A/L

Minidome AHD 2.0MP D/N a led

Dimensioni



X341B-W Collare distanziale da soffitto (opzionale)



Telecamere AHD

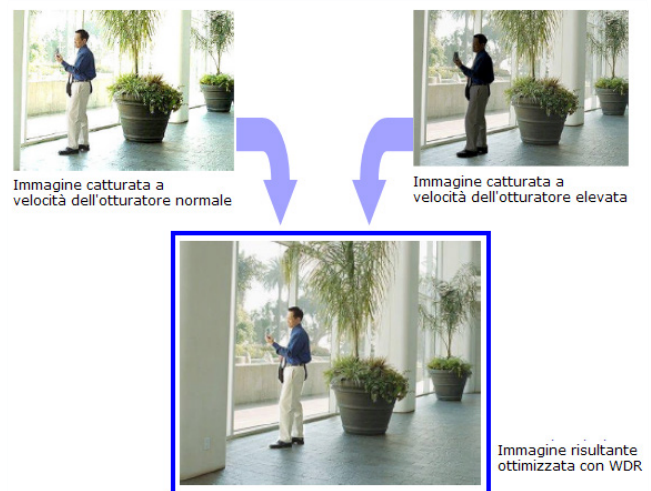


TD434C221-A/L

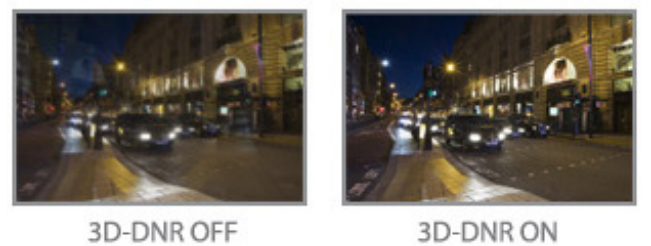
Minidome AHD 2.0MP D/N a led

Caratteristiche

La funzione D-WDR (Digital Wide Dynamic Range) rende il principio di elaborazione elettronica dell'immagine di una telecamera simile a quello dell'occhio umano. Le applicazioni ideali sono rappresentate da scene in forte controluce, quindi con il soggetto retroilluminato, scene ad alto contrasto con aree molto illuminate ed aree in ombra e scene ove le condizioni di illuminazione cambiano continuamente. Il sistema utilizza diverse tecniche di esposizione per le diverse aree della scena, ovvero acquisisce l'immagine con una velocità più bassa per le zone più scure e più alta per le zone più luminose, così da rendere ben visibili gli oggetti ovunque essi si trovino; il DSP provvede a sovrapporre le immagini acquisite a diverse velocità ottenendone una molto realistica e fedele rispetto a quella originale, più bilanciata, definita e con colori reali.



La funzione DNR 3D (Digital Noise Reduction) di ultima generazione riduce in modo molto apprezzabile il rumore di fondo del segnale video inevitabilmente generato in condizioni difficili di ripresa, restituendo immagini più nitide e consentendo in registrazione la riduzione dell'occupazione di memoria degli hard disk fino al 70%. La funzione 3D-DNR minimizza l'effetto trascinamento nelle riprese di oggetti in movimento veloce quando è attiva la funzione.



La funzione Smart IR consente di eliminare il fenomeno di abbagliamento di un soggetto posto a breve distanza dalla telecamera illuminato dai Led IR interni della stessa e di compensare l'effetto ombra che in particolari condizioni di scena buia si può generare agli angoli dell'immagine. Il risultato è una immagine omogenea, nitida e corretta.



Telecamere AHD

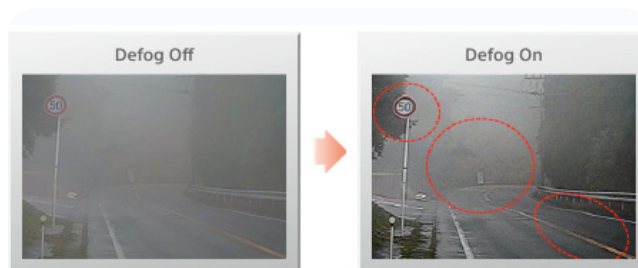


TD434C221-A/L

Minidome AHD 2.0MP D/N a led

La funzione LSC (Lens Shading Compensation) effettua la correzione dell'ombreggiatura dell'obiettivo attorno agli oggetti e ai quattro angoli del video intervenendo sull'illuminazione dei bordi esterni dell'immagine.

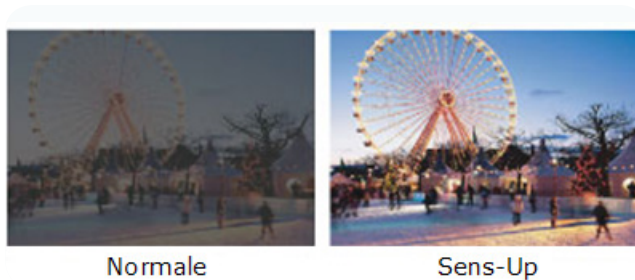
La funzione Defog per correggere automaticamente e migliorare il contrasto in caso di nebbia ed in generale in caso di scene poco contrastate.



La funzione HLC (High Light Control) controlla forti abbagliamenti quali ad esempio i fari di una vettura proiettati direttamente contro la telecamera, annullandone completamente l'effetto.



La funzione Sens-Up (Altissima Sensibilità) automatica incrementa esponenzialmente la sensibilità garantendo riprese chiare e nitide anche in condizioni di forte oscurità, riducendo l'effetto trascinarsi tipico delle esposizioni a bassa velocità di otturazione.



Telecamere AHD



TD434C221-A/L

Minidome AHD 2.0MP D/N a led

| Modello | TD434C221-A/L |
|----------------------------------------------|----------------------------------------------------------------------------------------------|
| Telecamera | |
| Standard Video | AHD • PAL |
| Sensore immagine | CMOS 1/2.8" Sony Exmor IMX222 a Scansione Progressiva |
| Risoluzione | 2.0 Megapixel (1080p - 1920x1080) |
| Uscita Video | AHD 1080p/720p / PAL 960H selezionabile |
| Distanza di trasmissione Video | 500 metri max su cavo coassiale RG59 |
| Menù OSD | Multilingua (configurabile da mini joystick) |
| Illuminazione Minima | 0,1 Lux F=1.2 (Colore) • 0,01 Lux F=1.2 (b/n) • 0 Lux a led accesi |
| Numero e portata Led | 36 Led 850nm • 30 metri max. |
| Funzione Day & Night | Con rimozione del filtro IR • Ext/Colore/B-W/Auto |
| Obiettivo | Varifocale manuale 2.8~12mm • regolazioni esterne |
| Rapporto S/N | >58dB |
| Shutter Elettronico | Auto • 1/25~1/30.000sec |
| Sens Up | Auto/Man fino a 30X |
| AGC | Auto/Man • configurabile su 15 livelli |
| Smart IR | Configurabile su 15 livelli |
| Defog | Area e livelli configurabili |
| Bilanciamento del Bianco | AWB/ATW/AWC/Interno/Esterno/Man |
| D-WDR (Wide Dynamic Range) | Configurabile su 8 livelli |
| DNR (Digital Noise Reduction) | 2D/3D-DNR configurabile su 3 livelli |
| BLC (Back Light Compensation) | Configurabile su 15 livelli |
| HLC (High Light Compensation) | HSBLC Configurabile su 15 livelli |
| Privacy Zone | 4 Aree configurabili in dimensione, posizione, trasparenza e colore |
| Motion Detector | 4 Aree configurabili in dimensione, posizione, colore e sensibilità • uscita allarme a video |
| Sincronizzazione | Interna |
| Compensazione pixel guasti | Si |
| Titolazione | 15 Caratteri alfanumerici |
| Effetti digitali | Freeze • Mirror |
| Controllo parametri dell'immagine | LSC (Lens Shading Compensation) • Luminosità • Nitidezza |
| Caratteristiche elettrico/meccaniche | |
| Alimentazione | 12Vcc |
| Consumo | 500mA max. |
| Grado di Protezione | IP66 |
| Peso in grammi | 680 |
| Dimensione in mm (Ø1 x Ø2 x H) | 134 x 1145 x 88 |
| Temperatura Operativa | -10°C~60°C • RH 95% max. non condensante |
| Housing | In alluminio con base e calotta antivandalo • regolazione triassiale |
| Accessori opzionali | |
| X341B-W Collare distanziale/box di giunzione | |

Al fine di migliorare costantemente il prodotto il costruttore si riserva di modificare le caratteristiche tecniche senza preavviso

Videoregistrazione Digitale

Nedra

Nedra Videoregistratore Digitale AHD
Ibrido GAMS 1080p



Nedra appartiene alla nuova generazione di videoregistratori ibridi GAMS embedded con tecnologia **AHD (Analog High Definition) 1080p**, il nuovo standard di trasmissione per telecamere Megapixel su cavo coassiale.

Nedra è disponibile in modelli Ibridi – AHD/PAL - e Tri-Ibridi – AHD/IP/PAL (modelli **Ti**), entrambi con l'importante vantaggio di poter aggiornare tecnologicamente gli impianti senza doverne sostituire i cavi e potendo utilizzare anche telecamere preesistenti.

Nedra utilizza *soluzioni embedded* con tecnologia RISC a bassa dissipazione e consumi elettrici bassissimi (*Green Power*) abbinati ad elevate *prestazioni, affidabilità e semplicità d'uso*.

Nedra può beneficiare del servizio **GSP (Gams Service Pack)** che offre opzionalmente, oltre all'estensione della garanzia, una serie di servizi a tutela dell'investimento nel tempo.

Videoregistrazione Digitale

Nedra

Nedra Videoregistratore Digitale AHD
Ibrido GAMS 1080p

Principali caratteristiche

Modelli a 4, 8 e 16 ingressi video, 4 ingressi di allarme, un ingresso audio, Sistema Operativo Linux Embedded, compressione H.264 e risoluzione 1080p (Full HD) per telecamere AHD e 960H per telecamere PAL.

Semplice, veloce ed intuitiva la navigazione per la visualizzazione e la gestione delle immagini in Live ed in Play. Multiplexer intercambiabili per diverse modalità di visualizzazione e ricerca Play selezionabile.

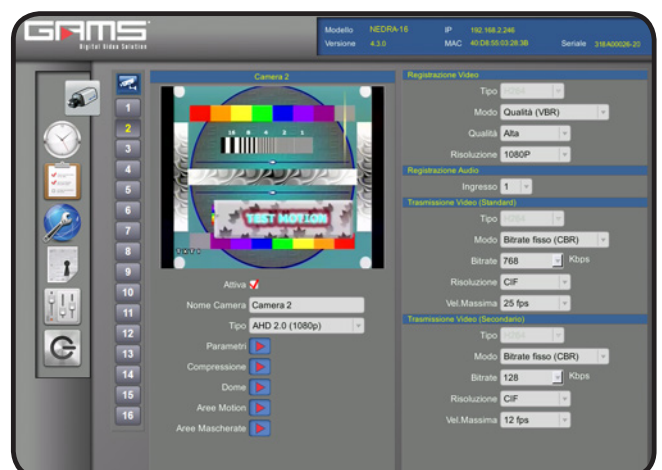


Visualizzazione Live locale



Visualizzazione Play

Completa possibilità di configurazione indipendente per ogni telecamera, fra cui la modalità **VBR** (Variable Bit Rate) o **CBR** (Constant Bit Rate) che consente, per ogni ingresso video e per ogni stream (Registrazione e Trasmissione hanno stream video indipendenti), di scegliere se privilegiare la qualità delle immagini mantenendo variabile la quantità di informazioni scritte su disco o trasmesse (bit rate) attraverso la modalità VBR, oppure mantenere costante il bit rate di ogni ingresso video attribuendo priorità all'occupazione di banda attraverso la modalità CBR.



Videoregistrazione Digitale

Nedra

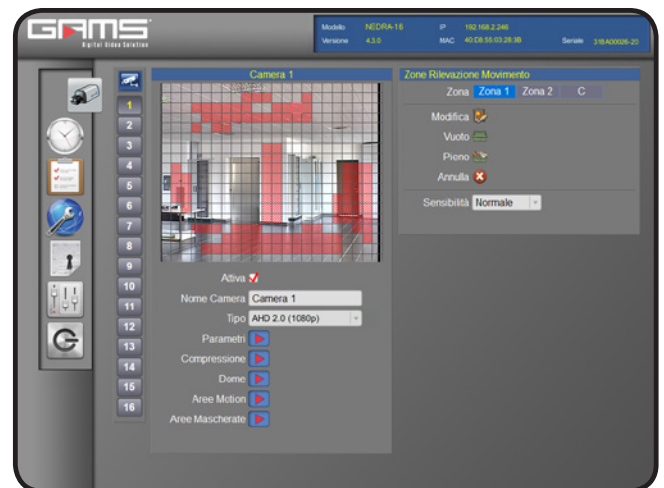
Nedra Videoregistratore Digitale AHD
Ibrido GAMS 1080p

L'Activity Detector dispone di aree programmabili configurabili per ogni telecamera analogica su doppia fascia oraria, per poter gestire ad esempio orari di apertura e chiusura in modo indipendente su aree diverse.

E' invece gestito l'evento generato dall'Activity detector delle telecamere IP connesse.

Le Aree Mascherate, configurabili per ogni telecamera analogica, consentono di oscurare porzioni di immagine che non devono essere visualizzate e/o registrate.

Per le telecamere IP la gestione avviene secondo disponibilità delle telecamere connesse.



Schermata di configurazione Aree Activity e Aree Mascherate

Live e Play anche attraverso web browser; semplice, veloce ed intuitiva la configurazione, sia locale che da remoto tramite software dedicato SGSetup GAMS (che consente una completa interoperabilità con il dispositivo) o H3R, con unica armonizzata interfaccia grafica. Il teleaggiornamento può avvenire attraverso software dedicato SGUpdater GAMS.

Diagnostica avanzata tramite protocollo proprietario GAMS e supporto SNMP che permette di avere un controllo completo di ogni funzione del videoregistratore con invio dei dati ad un Centro, al fine di prevenire eventuali "fermo sistema" con interventi preventivi.



Web browser

Videoregistrazione Digitale

Nedra

Nedra Videoregistratore Digitale AHD
Ibrido GAMS 1080p

Funzioni esclusive avanzate

La funzione RUE (*Remoted USB Export*) consente di effettuare da **Nedra**, sulla porta USB, un back-up locale pilotato da remoto (ad es. da una Centrale Operativa) senza necessità di alcuna operazione a supporto da parte di personale nel sito videosorvegliato.

Contestualmente al back-up viene caricato sul dispositivo esterno USB (es. USB Key) il Player, rendendo tutto immediatamente fruibile su qualsiasi pc per chi, come nel caso delle Forze dell'Ordine, richiede disponibilità e prelievo immediato delle registrazioni.

La funzione LDAP tipica di sistemi "Enterprise", ma disponibile su tutti gli apparati GAMS, consente di remotizzare su un server (con ad esempio attivo un servizio Active Directory) la gestione delle credenziali di login e l'assegnazione di un utente ad un determinato livello di permessi. L'utilizzo di un server di dominio per regolare l'accesso agli apparati permette di centralizzare l'amministrazione delle autorizzazioni: creando sul server un utente con associato un determinato livello, sarà automaticamente possibile entrare con quell'utente in tutti gli apparati configurati nel dominio; analogamente, eliminando l'utente o associandogli un diverso livello, immediatamente gli sarà rispettivamente preclusa ogni operazione sulle macchine o gli saranno modificati i permessi operativi. Anche la gestione delle password (e.g. scadenza periodica) sarà centralizzata; l'utenza potrà inoltre essere la stessa adottata per altre necessità (ad es. l'accesso al PC dell'ufficio o i permessi di lettura di un archivio documenti).

Il server viene raggiunto tramite connessione di rete e l'interfaccia si basa sul protocollo LDAP che da il nome alla funzione.

Esportazione

Data: 8 Aug 2015

Dalle Ore: 11.50

Alle Ore: 12.05

Telecamere: 1 2 3 4 5 6 7 8
9 10 11 12 13 14 15 16

Modo: Veloce Standard

Registrazioni: Fermo Attive

Calcola occupazione

Spazio necessario: ~570 MB

Destinazione

HD/KEY Attivo (1908Mb Liberi)

DVD-R/RW Non rilevato

Password di esportazione

Nessuna

Pwd. Amministratore

Manuale

Casuale

Password: *****

Avvia Chiudi

Stato: Selezione destinazione

GAMS

Modello: NEDRA11 IP: 192.168.2.246

Versione: 4.3.0 MAC: 40:08:90:03:26:38 Seriale: 318x0005-20

Cifratura Abilitata

Autenticazione LDAP Abilitata

Gestione accesso

Controllo Accesso

Livelli di accesso

Utenti

Moduli Sicurezza

Home Privacy

Zoom Digitale - Multiplexer

Richiedi accesso

Impostazioni autenticazione LDAP

Abilitata

Server Uri

Domaino

Nome Utente

Password

Test

Opzioni avanzate

Porta 389

Filtro class=user;isAMAccountName=@(USER)

Base Dn CN=Users,DC=@DOMAIN,DC=local

Attributi memberOf

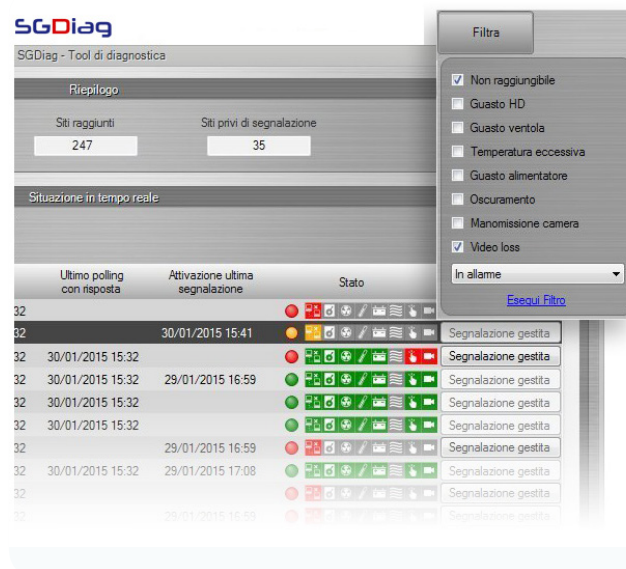
Prefisso del gruppo ccdv-

Videoregistrazione Digitale

Nedra

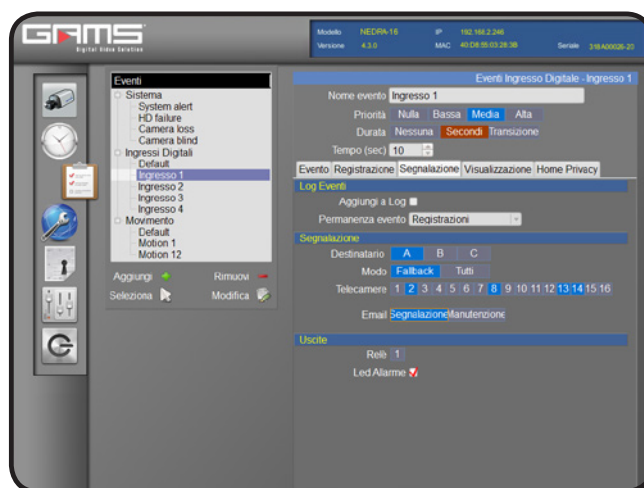
Nedra Videoregistratore Digitale AHD
Ibrido GAMS 1080p

La Diagnostica Remota, con il software **SGDiag** appositamente realizzato per DVR ed NVR GAMS che permette, tramite un cruscotto completo, semplice ed intuitivo, di controllare a distanza via rete ogni funzione dei dispositivi. Il tool fornisce segnalazioni gestibili secondo la sua totale configurabilità, sia sulla interfaccia locale, sia tramite email diversificabili per livelli e visualizza istantaneamente in modo chiaro una serie di informazioni sullo stato di funzionamento del dispositivo e delle telecamere ad esso connesse. **SGDiag** non è impiegabile soltanto nei sistemi di centralizzazione complessi, ma anche per il controllo del singolo impianto ed è fornito gratuitamente.



La funzione Eventi, articolata e flessibile, consente di configurare per ogni singolo evento generabile ad esempio da ingresso digitale, da allarme Activity, da evento di Sistema, etc.... la sua **Priorità**, la **Durata**, le **Segnalazioni locali e remote** differenziando gli invii via e-mail a destinatari diversi che possono essere i manutentori o gli utilizzatori del videoregistratore.

La gestione degli eventi comprende anche il controllo **Video Loss** (per telecamere analogiche e IP), **Accecamento**, **Oscuramento** e **Disorientamento** delle telecamere analogiche.



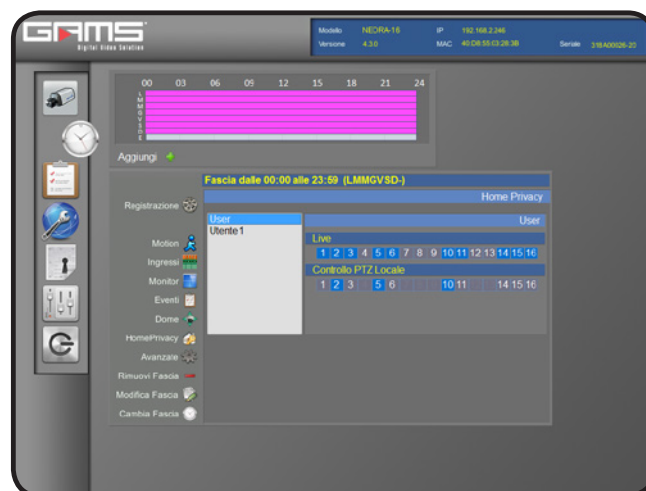
La funzione Home Privacy, consente di disabilitare su evento o fascia oraria uno o più ingressi video. Interfaciando un ingresso di allarme di **Nedra** opportunamente programmato con un comando esterno (es. ins./disins. di una centrale antifurto) è possibile dis/inibire l'utilizzo delle telecamere programmate come Privacy Home. Tale funzione trova applicazione in tutti quei casi dove per ragioni di privacy o di tutela dei lavoratori occorra automaticamente o in particolari fasce orarie disattivare la ripresa degli ambienti "vietati", senza dover

Videoregistrazione Digitale

Nedra

Nedra Videoregistratore Digitale AHD
Ibrido GAMS 1080p

Intervenire direttamente sulle telecamere da inibire. Per esempio, al disinserimento del sistema antifurto alcune telecamere potrebbero essere disabilitate. Qualora però in tale stato venga dato un altro input di allarme al videoregistratore (es. allarme rapina), i segnali disabilitati torneranno abilitati con trasmissione automatica al Centro delle immagini. Nello stato "Inibito" i segnali video non saranno visualizzabili né in locale né in remoto e non saranno registrati. Qualora il segnale video sia associato ad un PTZ, quest'ultimo non potrà essere gestito. Inoltre Live e PTZ possono essere inibiti a scelta per ogni livello di accesso e per gli utenti appartenenti a quel livello.



La funzione Pre-allarme permette di attivare, definendone la durata ed il frame rate, una registrazione precedente ad un evento legato ad activity o ad un ingresso di allarme, in modo da poter salvare i momenti precedenti per meglio documentare a posteriori l'evento stesso, fino a 20 minuti anteriori all'evento di allarme, consultabile a posteriori senza il rischio di perdita delle immagini.

La funzione Progresso permette da remoto di effettuare per un dato evento registrato l'*Instant Replay* dell'istante dell'evento stesso o di momenti precedenti. E' possibile infatti, con il software di centralizzazione GAMS "H3R", avere un l'elenco allarmi "*Bookmark*" selezionabili senza necessità di accedere alle registrazioni (quick access), attraverso i quali visualizzare le telecamere associate all'evento di ogni istante.

Videoregistrazione e Trasmissione

Nedra genera due stream video per la gestione indipendente della registrazione e della trasmissione delle telecamere analogiche, consentendo ad esempio di registrare immagini in alta risoluzione e ad alta velocità e contemporaneamente trasmettere in rete a risoluzione standard (CIF) per garantire un rapido trasferimento del flusso video

Videoregistrazione Digitale

Nedra

Nedra Videoregistratore Digitale AHD
Ibrido GAMS 1080p

in caso di collegamenti da remoto, ed a velocità diversa, in funzione delle prestazioni del vettore trasmissivo o delle esigenze di impegno di banda. La risoluzione di trasmissione delle telecamere IP avviene secondo la disponibilità dei loro stream. Per le telecamere analogiche è possibile configurare due profili di trasmissione differenti che possono essere attivati da un evento digitale o in remoto dal software di gestione H3R. Questa opzione di configurazione consente, per esempio, di impostare il flusso di trasmissione a buona qualità (ed a più alto bit rate) con un collegamento normale ADSL e di commutare automaticamente (chiudendo l'ingresso digitale corrispondente) ad uno stream con bit rate più basso in una situazione in cui è disponibile una connessione a banda inferiore. Questa funzione è utile anche quando la connessione è fornita su un vettore ad alto costo di traffico (ad esempio su una rete satellitare): in questo caso il CMS H3R consente di commutare manualmente lo stream di trasmissione per averlo a risoluzioni più basse.



La registrazione e la trasmissione possono avvenire, sempre in completa indipendenza fra loro, in modalità VBR (*Variable Bit Rate*) o CBR (*Constant Bit Rate*); ciò significa, in funzione della configurazione impostata, poter gestire segnali video a scelta con qualità costante o con impegno di banda costante.

La funzione GOP (Group of Pictures) adattativo ottimizza la trasmissione in rete in base alla banda disponibile. Inoltre la possibilità di configurare il throughput prodotto dal codec di compressione video permette di generare nativamente uno stream Live adattato alla capacità di banda disponibile, modellandolo dinamicamente al variare del numero delle connessioni attive e/o delle telecamere richieste.

La Doppia Limitazione di Banda, funzione programmabile su fasce orarie, consente di configurare/ impostare l'impegno di banda di **Nedra** in funzione delle esigenze dell'Utente e della sua disponibilità di banda.

Videoregistrazione Digitale

Nedra

Nedra Videoregistratore Digitale AHD
Ibrido GAMS 1080p

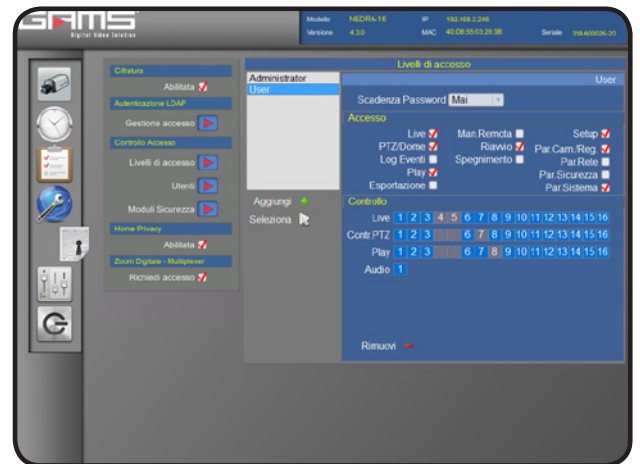
Sicurezza avanzata in primo piano

Nedra utilizza elevati criteri di sicurezza per ogni funzione. I filmati registrati hanno un sistema di protezione dei dati proprietario GAMS, con cifratura anche in caso di export non protetto da password, in grado di evitare ogni eventuale contraffazione per una completa garanzia sulla loro origine ed autenticità.

Un potente **firewall** permette la limitazione host autorizzando l'accesso remoto solo da indirizzi di rete abilitati in apposita *white list*. Inoltre un particolare sistema di codifica proprietario GAMS impedisce la visualizzazione delle immagini in caso di rimozione dell'hard disk dal videoregistratore.

Il **sistema di controllo degli accessi**, nel rispetto della legge sulla privacy, è basato su architettura multilivello e multiutente e consente di definire diversi account associati a diverse funzioni (*live, play, export, configurazione, ...*). Per ogni livello sono associabili più Utenti ognuno dei quali dispone di proprie credenziali.

Il **Log Eventi**, completo di tutte le attività sensibili compiute sull'apparato, è consultabile con modalità filtro e con periodo di conservazione dei dati programmabile ed esportabile sia da locale che da remoto.



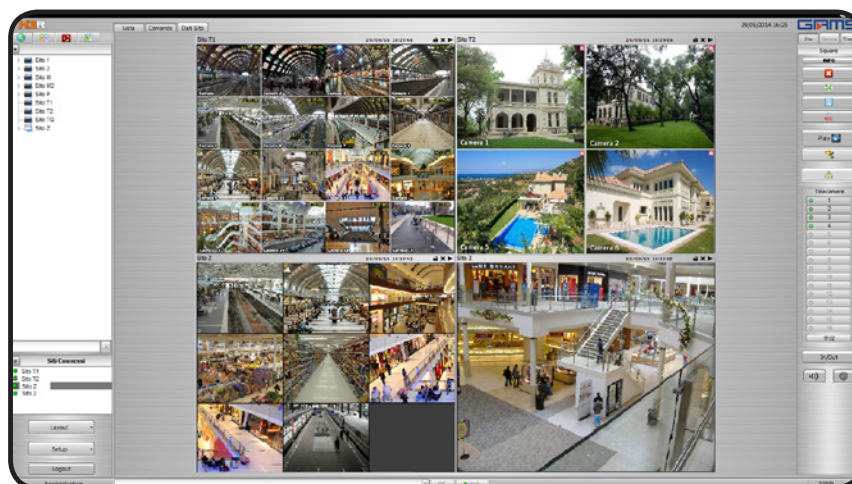


Nedra

Nedra Videoregistratore Digitale AHD
Ibrido GAMS 1080p

Centralizzazione

Nedra dialoga con il Centro di Controllo **H3R GAMS** che consente, anche in multiconnessione, la visualizzazione su allarme o su richiesta dell'Operatore delle immagini in modalità *Live* e *Play* con ricerca cronologica dagli archivi periferici, la gestione di mappe grafiche, la ronda automatica e semiautomatica, l'export delle immagini e con il modulo software SGSetup GAMS, la teleconfigurazione.



In caso di allarme, sia da ingressi digitali che da activity detector e da diagnostica, **Nedra** può connettersi al Centro di supervisione H3R gestendo fino a 3 indirizzi IP in modalità contemporanea o in fallback. Oltre a ciò possono essere inviate e-mail su allarme per due indirizzi differenti, programmabili indipendentemente evento per evento.

H3R dispone fra le altre, delle seguenti funzioni:

H3Matrix

H3Matrix è una funzione di matrice video per visualizzare su monitor remoti (virtualmente infiniti/fino a 4 programmabili da H3R) ciclate di videate multiplexer permettendo di configurare in modo indipendente durata e tipologia di multiplexer per ogni passo della ciclata e consentendo di assegnare ad ogni posizione della schermata anche telecamere relative a siti diversi, per una completa libertà di visualizzazione.

Pregresso

H3R permette, a fronte di un allarme, di richiamare in playback un momento preciso correlato all'evento che ha generato l'allarme, ovvero ad esempio l'istante stesso oppure n... secondi o un minuto antecedenti. La possibilità di richiamare il pregresso non è limitata alle vicinanze temporali dell'allarme, ma può essere utilizzata in H3R anche ore o giorni dopo l'evento, fino al momento di cancellazione delle registrazioni di interesse salvate sul periferico (ad es. allo scadere dei giorni di privacy).

Videoregistrazione Digitale

Nedra

Nedra Videoregistratore Digitale AHD
Ibrido GAMS 1080p

Instant-Replay

H3R permette all'Operatore di richiamare in modo molto semplice e veloce una registrazione antecedente di secondi/minuti a scelta e fino a 10 minuti, rispetto al momento attuale. Ciò consente una rapida e ripetuta consultazione di immagini di interesse appena registrate.

Garantita la compatibilità verso il centro H3R con tutti i videoregistratori GAMS anche non più in produzione, per garantire ai nostri Clienti il mantenimento degli investimenti nel tempo e la garanzia di continuità per i progetti di lungo periodo.

Nedra è inoltre integrabile nei sistemi di sicurezza di produttori terzi e nei sistemi di supervisione e/o centralizzazione attraverso protocolli di comunicazione Ethernet TCP/IP e tool di interfacciamento software (SDK).

La connettività Mobile di **Nedra** permette di trasmettere su reti ad altissima velocità, anche utilizzando indirizzi dinamici (DNS) attraverso il servizio gratuito DDNS **GAMSTV**. La connessione *mobile* può avvenire scaricando l'App gratuita dagli store dei sistemi **GMax** operativi compatibili con GAMS.

Nedra è conforme alla legge sulla Privacy dell'8 Aprile 2010 in materia di tutela e trattamento dei dati personali.



The screenshot shows the 'GamsTv Edit Entry' web form. It includes fields for 'Nome da assegnare alla macchina', 'Numero di serie dell'apparato', 'Ultimo aggiornamento indirizzo', 'Data registrazione apparato', 'Indirizzo pubblico macchina', and 'Codice di Abilitazione'. There are also 'Save' and 'Sostituzione Apparato' buttons.





GSP (GAMS Service Pack) **Il servizio aggiuntivo post-vendita**

L'esclusivo **GAMS Service Pack** è stato pensato per offrire alla Clientela una serie di servizi a tutela dell'investimento nel tempo, ad un costo certo e contenuto. GSP comprende:

- Estensione della garanzia originale GAMS di ulteriori 24 mesi per tutti i nuovi prodotti GAMS (garanzia totale 48 mesi).
- Possibilità di acquisto dell'estensione fino a 60 giorni dopo la consegna del prodotto.
- Sostituzione anticipata nell'intero periodo entro 3 giorni lavorativi dalla richiesta del Cliente.
- Spedizione gratuita al Cliente del prodotto in sostituzione.
- Altri vantaggi.

Videoregistrazione Digitale

Nedra

Accessori

Tastiere

Sono disponibili diversi modelli di tastiere seriali per il controllo delle uscite monitor ed il comando delle speed dome. Ogni tastiera può controllare fino a 255 videoregistratori.



Alimentatori

L'unità di alimentazione **PWS-2**, con funzione di carica batteria, è stata appositamente realizzata per i sistemi di videoregistrazione digitale GAMS con alimentazione in bassa tensione. PWS-2 comprende le funzioni di carica per batterie al piombo e la funzione di alimentatore sia per l'apparato di videoregistrazione che per le telecamere o per altri apparati ausiliari.



DATI TECNICI

PWS-2

| | |
|-----------------------------|--------------------------------------------------------------------------------------------------|
| Alimentazione | 85~264Vca |
| Consumo | 200W max |
| Tensione di uscita | 13,8Vcc |
| Potenza di uscita | 15A max |
| Protezioni | Sovraccarico Cortocircuito Sovratemperatura Batteria scarica |
| Segnalazioni frontali a Led | Presenza rete Batteria scarica Mancanza rete |
| Uscite di allarme a relè | Sgancio batteria per raggiunta tensione minima di carica |
| Connessioni a morsetti | Alimentazione DVR Alimentazione dispositivi ausiliari Protezione batteria Mancanza rete |
| Controlli | Regolazioni automatiche di tensione e corrente erogate |
| Temperatura di lavoro | 0°C/+40°C RH 85% max. non condensante |
| Dimensioni | Rack 19" 2 unità |
| Peso in Kg | 6 |

Videoregistrazione Digitale

Nedra

Nedra Videoregistratore Digitale AHD Ibrido GAMS 1080p

| Modello | Nedra 4 | Nedra 8 | Nedra 16 |
|---------------------------------|-----------------------------------------------------------------------------------------------------------------------------------------------------------------------------|----------------------------------------|-------------------------------|
| Ingressi Video | | | |
| Standard Video | Ibrido AHD 1080p/720p • PAL (ingressi configurabili singolarmente) | | |
| Ingressi Video | 4 | 8 | 16 |
| Risoluzione Video | 1080p (1920x1080) • compatibile con telecamere a risoluzione 960H e D1 | | |
| Titolazione ingressi | 32 caratteri alfanumerici | | |
| Regolazioni ingressi | Luminosità • Contrasto • Saturazione • Tonalità | | |
| Ingressi • Uscite | | | |
| Ingressi Audio RCA | 1 x Max 2Vpp • 20KOhm | | |
| Ingressi di Allarme | 4 | | |
| Uscite Video | 1xVGA • 1xPAL • 1xHDMI (VGA e HDMI dipendenti) | 1xVGA • 1xPAL • 1xHDMI Indipendenti | |
| Uscita Audio | Max 2Vpp • 32Ohm | | |
| Uscite di Comando | 1 uscita a microrelè 24Vcc/100mA configurabile (Guasto/Comando da remoto) | | |
| Caratteristiche Generali | | | |
| Velocità di Registrazione | 50ips/1080p | 100ips/1080p • 200ips/D1-960H | 200ips/1080p • 400ips/D1-960H |
| Audio RCA | Registrazione • Trasmissione bidirezionale | | |
| Streaming video | Gestione Dual Stream, configurabili in modo indipendente per Registrazione e Trasmissione e in modalità VBR (<i>Variable Bit Rate</i>) o CBR (<i>Constant Bit Rate</i>) | | |
| Visualizzazione Live | Multiplexer a scelta | | |
| Velocità di Visualizzazione | 100ips | 200ips | 400ips |
| Sistema Operativo | Linux Embedded | | |
| De/Compressione Video | Hardware H.264 | | |
| Compressione Audio | ADPCM | | |
| Architettura CPU | Tipo RISC a bassa dissipazione • Tecnologia Fanless con ventola di emergenza termostata (2 ventole nei modelli a 16 ingressi) | | |
| Disco fisso | 3.5" WD Purple <i>Green Power</i> per streaming video Full HD • 24x7 | | |
| Storage | Da 1TB a 6TB o superiore in funzione dello sviluppo degli HD | | |
| Unità di comando | Locali: Mouse a corredo • Remote: Tastiere TSR-NG2 e KB20-3D (protocollo Pelco P) | | |
| Porte di comunicazione | 1 x Lan 10/100Mbps • 1 x RS485 • 2 x USB2.0 | | |
| Esportazione immagini | Locale da porta USB • da remoto tramite software H3R | | |
| Aree Mascherate | Configurabili, attive in Registrazione e in Visualizzazione | | |
| Activity Detector | Aree programmabili indipendenti per telecamera con doppia configurazione su fasce orarie | | |
| Controlli su Telecamere | Video Loss • Oscuramento • Accecamento | | |
| Controllo Speed Dome | Multiprotocollo • richiami Preset e Tour da allarmi digitali e da activity | | |
| Play | Play e Record contemporanei • Ricerca immagini per Data/Ora/Minuto/Telecamera/Allarme | | |
| Remotizzazioni | Live e Play da Web Browser • Teleconfigurazione da software GAMS SGSetup | | |
| Centralizzazione | Teleaggiornamento da software GAMS SGUpdater • Telediagnostica da software GAMS SGDiag | | |
| Diagnostica | Da software H3R o superiore • tramite SDK o Activex per integrazione in sistemi di supervisione | | |
| Diagnostica | Protocollo Proprietario • supporto SNMP | | |
| Funzioni Speciali | | | |
| RUE (Remote USB Export) | Export comandato da remoto su supporto USB locale | | |
| Funzione Pregresso | Si | | |
| Funzione Preallarme | Si | | |
| Privacy Home | Si | | |
| LDAP | Per la gestione delle credenziali di accesso centralizzate su server Active Directory | | |

Videoregistrazione Digitale

Nedra

Nedra Videoregistratore Digitale AHD
Ibrido GAMS 1080p



| Modello | Nedra 4 | Nedra 8 | Nedra 16 |
|-----------------------------------------------------------------------------------------------------------------------------------------------------------------------------------------------------------------|-----------------------------------------------------------------------------------------------------------------------------------------------------------------------------------------------------------------------------------------------------------------------------------------------------------------------------------------------------------------------------|----------------|----------------|
| Allarmi ed Eventi | | | |
| Gestione Allarmi | Allarmi configurabili da ingressi digitali e da Activity Detector 3 indirizzi IP per chiamate al Centro di supervisione programmabili in contemporanea o in fallback Invio e-mail su allarme a 2 indirizzi differenti, programmabili indipendentemente per evento Eventi liberamente configurabili per Allarmi digitali ► Activity ► Guasto Sistema ► Video Loss ► | | |
| Gestione Eventi | Accecamento/Oscureamento ► Guasto HDD Segnalazioni locali e in remoto | | |
| Log Eventi | Visualizzazione ed esportazione configurabili | | |
| Connettività | | | |
| Porta Lan | 1 x 10/100Mbps | | |
| Connettività | Reti LAN ► WAN ► HSDPA • connettività Mobile con App GMax | | |
| DNS | Servizio DDNS gratuito GAMS TV | | |
| Trasmissione Video | Configurabile in modalità VBR (<i>Variable Bit Rate</i>) o CBR (<i>Constant Bit Rate</i>) GOP adattativo per ottimizzazione della trasmissione su rete in base alla banda disponibile Gestione dello stream duale per trasmissione | | |
| Limitazione di banda | Doppia limitazione configurabile su fasce orarie | | |
| Conessioni | Fino a 6 connessioni contemporanee | | |
| Sicurezza | | | |
| Autenticazioni | Sistema di protezione dei dati proprietario GAMS con cifratura filmati anche in caso di export in chiaro, per una completa garanzia su origine e autenticità | | |
| Gestione Accessi | Multiutente e multilivello per tutte le principali funzioni | | |
| Sicurezza avanzata | Protezione delle registrazioni da rimozione HDD | | |
| Firewall | Per limitazione host con autorizzazione di accesso remoto | | |
| Watch Dog | Software | | |
| Caratteristiche elettriche e meccaniche | | | |
| Alimentazione | 12Vcc (230V con alimentatore esterno fornito a corredo) | | |
| Consumo | 10~12W (1⇒6TB) | 13~16W (1⇒6TB) | 26~28W (1⇒6TB) |
| Potenza Alimentatore | 40W | | |
| Dimensioni (LxHxP) in mm | 284x45x255 • rack 19" 1U con kit opzionale | | |
| Temperatura Operativa | 0°C~50°C • umidità relativa max 90% non condensante | | |
| Grado di protezione | IP20 | | |
| Privacy | | | |
| I videoregistratori digitali Nedra sono conformi al provvedimento del Garante della Privacy dell'8 Aprile 2010 o successivi La gestione della Privacy comprende la funzione di estensione dei giorni festivi | | | |
| Accessori | | | |
| <ul style="list-style-type: none"> ▪ Tastiere TSR-NG2 e KB20-3D ▪ Supporto per installazione a rack 19" KIT E-HD | | | |

Esclusivo servizio GSP (GAMS Service Pack) comprendente:

- Estensione della garanzia originale GAMS di ulteriori 24 mesi per tutti i nuovi prodotti GAMS (garanzia totale 48 mesi).
- Sostituzione anticipata nell'intero periodo entro 3 giorni lavorativi dalla richiesta del Cliente.
- Spedizione gratuita al Cliente del prodotto in sostituzione.
- Sconto particolare sul listino ricambi GAMS in caso di riparazioni non coperte da garanzia.
- Possibilità di acquisto dell'estensione fino a 60 giorni dopo la consegna del prodotto.

Videoregistrazione Digitale

Nedra

Nedra Videoregistratore Digitale AHD
Ibrido GAMS 1080p



| Modello | | Nedra 4 | | Nedra 8 | | Nedra 16 | |
|---------------------------------------------------------------------------------|--------------------------|-----------|--------------------------|------------|---------------------------|----------|--|
| Compatibilità con diagnostica remota SGDiag | | | | | | | |
| Apparato non raggiungibile • Guasto HD • Video Loss • Oscuramento • Accecamento | | | | | | | |
| Modelli | | | | | | | |
| Nedra 4 | Storage 1TB • 4 ingressi | Nedra 8 | Storage 1TB • 8 ingressi | Nedra 16 | Storage 1TB • 16 ingressi | | |
| Nedra 4/2 | Storage 2TB • 4 ingressi | Nedra 8/2 | Storage 2TB • 8 ingressi | Nedra 16/2 | Storage 2TB • 16 ingressi | | |
| Nedra 4/3 | Storage 3TB • 4 ingressi | Nedra 8/3 | Storage 3TB • 8 ingressi | Nedra 16/3 | Storage 3TB • 16 ingressi | | |
| Nedra 4/4 | Storage 4TB • 4 ingressi | Nedra 8/4 | Storage 4TB • 8 ingressi | Nedra 16/4 | Storage 4TB • 16 ingressi | | |
| Nedra 4/6 | Storage 6TB • 4 ingressi | Nedra 8/6 | Storage 6TB • 8 ingressi | Nedra 16/6 | Storage 6TB • 16 ingressi | | |

Il costruttore si riserva di modificare le caratteristiche tecniche senza preavviso

Monitor

DLEV

Monitor a LED



Monitor

DLEV

Monitor a LED



| MODELLO | DLEV17 | | DLEV19 |
|--------------------------|---------------|----------------------------------------------------------|---------------|
| Sistema TV | | VGA | |
| Tecnologia | | A Led | |
| Dimensione schermo | 17" | | 19" |
| Risoluzione | | 1280 x 1024 | |
| Dot Pitch (mm) | 0,264 x 0,264 | | 0,294 x 0,294 |
| Schermo | | 5:4 | |
| Tempo di risposta | | 5ms | |
| Colori del display | | 16.7 Milioni di colori | |
| Luminosità | | 250cd/m ² | |
| Contrasto | | 1000:1 | |
| Angolo di visione O/V | | 170°/160° | |
| Menù O.S.D. | | Si | |
| Ingressi Video | | VGA (15Pin D-SUB) • DVI-I | |
| Filtro Comb 3D | | 3D Comb Filter De-Interlacciato | |
| Comandi laterali | | Accensione • Accesso al menù O.S.D. • Selezione ingressi | |
| Alimentazione | | 100~240Vac | |
| Consumo | | <30W | |
| Cabinet | | Plastico | |
| Colore | | Nero | |
| Dimensioni in mm (LxHxP) | 311x384x63 | | 338x422x66 |
| Attacco per supporti | | VESA Standard 100 x 100mm | |

Al fine di migliorare il prodotto, il costruttore si riserva di modificare le caratteristiche senza preavviso



ANTIFURTO ANTINCENDIO
TVCC CASSEFORTI

Spett.le
CONSORZIO BRESCIA CENTRO
Via Pagani, 14
25127 BRESCIA

Alla c.a. Sig. Maurizio Abrami

Brescia, 07/01/2017

OGGETTO : CONVENZIONE NEGOZI BRESCIA CENTRO.

Con la presente siamo lieti di confermarVi le seguenti condizioni:

**SCONTO A VOI RISERVATO PER L'ACQUISTO DI IMPIANTI DI
VIDEOSORVEGLIANZA E DI ALLARME ANTINTRUSIONE**

**20% (VENTIPERCENTO)
SUL LISTINO IN VIGORE**

Sempre a Vs. disposizione per ulteriori chiarimenti, cogliamo l'occasione per porgerVi i ns. più cordiali saluti.

IL DIRETTORE GENERALE

Davide Donini

CENTRO SICUREZZA di Donini, Lombardi e Mensi s.n.c.

Via Armando Diaz, 45 - 25121 BRESCIA - Tel. 030 2807632 - Fax 030 2807849

Part. IVA e Cod. Fisc. 01162530172

R.E.A. n° 237277 - iscr. Cam. Comm. BS n° 01162530172

www.centrosicurezzaabrescia.it - e.mail: info@centrosicurezzaabrescia.it

azienda con sistema di
gestione per la qualità certificata
UNI EN ISO 9001:2008